

# MANICA FLEX

## MANGUITO SELLANTE PARA TUBOS Y CABLES PASANTES



### GAMA COMPLETA

Disponible en diferentes variantes para asegurar la adherencia en diferentes situaciones. Se puede suministrar tanto en TPU soldable como en EPDM.

### HERMÉTICO

Garantiza hermeticidad al aire y al agua de cables y elementos pasantes.

## COMPOSICIÓN

### MANICA FLEX - EPDM



① EPDM compacto extruido


### MANICA FLEX - TPU




① TPU

## CÓDIGOS Y DIMENSIONES

### MANICA FLEX - EPDM

CÓDIGO	B [mm]	s [mm]	L [m]	B [in]	s [mil]	L [ft]	
MANFEPDM100	100	1,5	10	3.9	59	33	1
MANFEPDM150	150	1,5	10	5.9	59	33	1

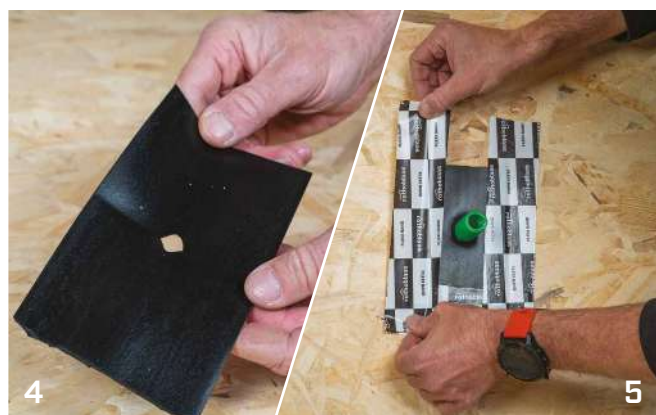
### MANICA FLEX - TPU

CÓDIGO	B [mm]	s [mm]	H [mm]	B [in]	s [mil]	H [in]	
MANFTPU300	300	0,4	300	11.8	16	11.8	10
MANFTPU430	430	0,4	430	16.9	16	16.9	10

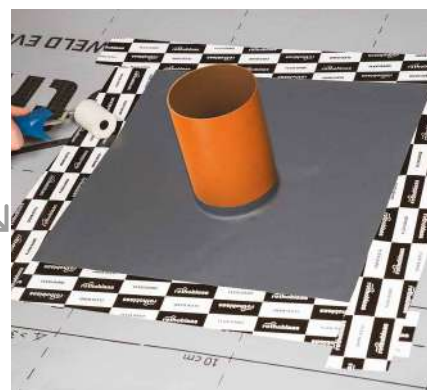
Clasificación del residuo (2014/955/EU): 17 02 03.

## CONSEJOS DE APLICACIÓN

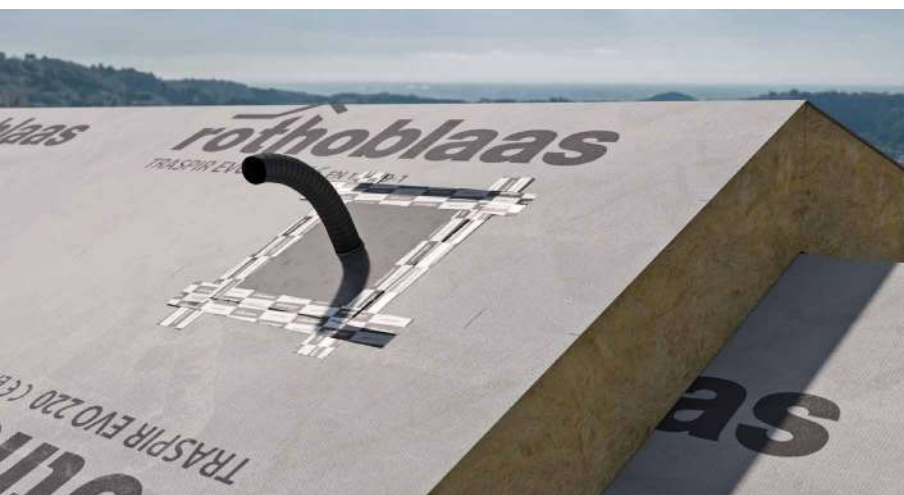
### MANICA FLEX - EPDM: SELLADO DE CABLES Y TUBOS CORRUGADOS PASANTES



### MANICA FLEX - TPU: SELLADO DE UN TUBO PASANTE



ROLLER, WELD LIQUID, CUTTER, HOT GUN



## COLOCACIÓN RÁPIDA

Ambas versiones se pueden sellar rápidamente con una cinta Rothoblaas y se pueden reposicionar. La versión de TPU se puede soldar por calor o químicamente.

## INTELIGENTE

La versión de EPDM está disponible en prácticos rollos, que permiten cortar fácilmente el producto a las dimensiones deseadas sin tener que pedir diferentes medidas. Además, utilizando único manguito perforable en varios puntos según sean las diferentes necesidades, es posible sellar numerosos elementos pasantes.